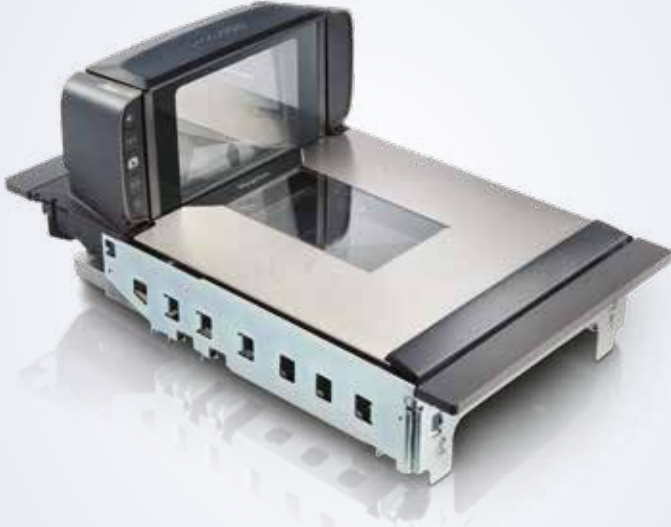


# MAGELLAN™ 9300i/9400i



## GÖRÜNTÜLEMENİN GÜCÜ

Magellan™ 9300i / 9400i tarayıcı / tartı: Yeni bir yüksek performanslı barkod tarayıcı sınıfı. Tüm yüzeylerinde dijital okuyucu bulunan 9300i/9400i tarayıcılar, hem 1D hem de 2D barkodları, kasiyerin ürünü evirip çevirmesini gerektirmeden sorunsuz bir şekilde okur.

Daha geleneksel başlık yüksekliği ve büyük yatay ve dikey pencereleri ile Magellan 9300i/9400i, bir yandan satış noktaları veya kendi kendine ödeme noktalarındaki dokunmatik ekranların, ödeme terminallerinin ve yazıcıların optimum bir şekilde konumlandırılmasına olanak tanıırken, diğer yandan da hem oturana hem de ayakta çalışan kasiyerlere rahatlık sağlar.

## DAHA İYİ BİR MÜŞTERİ DENEYİMİ

İsteğe bağlı Magellan Müşteri Hizmeti Tarayıcısı (CSS), kasiyer bir yandan normal ürünleri taramaya devam ederken barkodların da mobil telefon ekranlarından veya kağıt kuponlardan taranmasına olanak tanıyarak, hem mağazalara müşterilerini kolaylıkla mobil ticaret programlarına bağlama imkanı sunar hem de toplam işlem süresini önemli ölçüde kısaltır.

## KAYIP ÖNLEME

ScaleSentry™ fire izleme/önleme teknolojisi ve AllWeighs™ tepsileri gibi yenilikçi özellik ve seçenekler ve tüm önde gelen EAS sistemlerinin desteği ile 9300i/9400i satış noktasında fireyi azaltmak isteyen mağazalar için ideal bir üründür.

## KURUMSAL ÖZELLİKLER

OPOS, JavaPOS, IBM Systems Director® ve Wavelink® Avalanche® için Uzaktan Yönetim desteklenmektedir. Her Magellan tarayıcıda bulunan Katma Değerli Özellikler birçok ek beceri sunar.

## ÖZELLİKLER

- Her açıdan 2D kod okuma ile tam dijital tarama ve resim yakalama becerileri, 9300i/9400i tarayıcı ve tarayıcı tartıları, Magellan 9800i modelleri ve Jade™ sistemlerinin gelişmiş görüntüleme ve kod çözme becerilerine sahip çoğu bioptik lazer tarayıcı için son derece güvenilir ve hesaplı alternatifler haline getirmektedir
- Cep telefonları, kuponlar ve müşteri kartlarının okunması için esnek montaj seçenekleriyle Özel Magellan Müşteri Hizmeti Tarayıcısı (CSS) seçeneği
- Geleneksel kasa bantları ve tarama teknikleri ile uyumlu olan Magellan 9300i/9400i bioptik form faktörü, Magellan 9800i tarayıcı/tartı için cazip fiyatlı bir alternatif oluşturur
- Yerel ölçekteki üretici çözümleri ile entegrasyon için, önceden doğrulanmış ve tesiste sertifikalandırılabilir sürümlere yönelik fabrikada monte tartılar
- EASEOFCARE Servis Planları, yatırımınızı korumak için size çok çeşitli servis seçenekleri sunarak maksimum verimlilik ve yatırım getirisi sağlar
- İsteğe bağlı Digimarc® Barkod Okuma (sadece 9400i serisi)

## KAYIP ÖNLEME

### All-Weights Tartı Tepsisi

- All-Weights tartı tepsisi, başlığın üzerinde bir alternatif tartma alanı sunarak, kullanıcının, tepsiye sığamayacak kadar uzun olan ürünleri tartmasına olanak sağlar.

### ScaleSentry Teknolojisi

- Ürünlerin tartıya yanlış konduğu için eksik tartılma olasılığını ortadan kaldırmak için, tartı tepsisinin 2 ana kenarını bir kızılötesi (görünmez) ışınla izleyip taşmaları algılar.
- Yanlış yerleştirilen ürünler bu kızılötesi ışını kestiğinde kasiyere bir uyarı mesajı iletilir ve kasiyer sorunu düzeltene kadar ağırlığın POS sistemine iletilmesi önlenir.



## TEKNİK ÖZELLİKLER

## KOD ÇÖZME BECERİSİ

<b>1D / LİNEER KODLAR</b>	GS1 DataBar™ doğrusal kodlar dahil tüm standart 1D kodları otomatik olarak ayırt eder.
<b>YIĞILMIŞ KODLAR</b>	EAN / JAN Kompozitleri; GS1 DataBar Kompozitleri; GS1 DataBar Genişletilmiş Yiğir; GS1 DataBar Yiğir; GS1 DataBar Yiğir Çok Yönlü; MicroPDF417; PDF417; UPC A / E Kompozitler
<b>2D KODLAR</b>	Aztec Kodu; Data Matrix; QR Kodu, MaxiCode, Micro QR Kodu
<b>DİJİTAL FİLİGRANLAR</b>	Digimarc® Barkod için isteğe bağlı destek (sadece 9400i serisi)

## ELEKTRİKSEL

<b>AC GÜÇ GEREKSİNİMLERİ</b>	AC Giriş: 100 - 240 VAC, 50-60 Hz Güç Tüketimi: Çalışma (Nominal): 12 Watt Uyku Modu: 11 Watt
------------------------------	---

## ÇEVRESEL

<b>ORTAM İŞİĞİ</b>	0-86.080 lüks
<b>ESD KORUMASI (HAVA TAHLİYESİ)</b>	25 kV
<b>NEM (YOĞUŞMASIZ)</b>	%5 - 95
<b>SICAKLIK</b>	Çalışma: 10 ila 40 °C Saklama/Taşıma: -40 ila 70 °C

## ARA BİRİMLER

<b>AKSESUAR YUVALARI</b>	Elektrikli RS-232; Uzaktan Tartım Göstergesi; EAS Kontrolör Yuvaları; Sensörmatik, İnterlok; Elektrikli USB Konağı (A Tipi) (x2)
<b>ÇOKLU ARA BİRİM</b>	RS-232 / IBM 46XX / USB Çoklu Ara Birim: OEM (IBM) USB Plus Power (Tarayıcı ve Tartı); RS-232 (Tarayıcı) / RS-232 (Tartı); RS-232 (Tarayıcı) veya Tek Kablo RS-232 (Tarayıcı ve Tartı)
<b>UZAKTAN YÖNETİM İMKANLARI</b>	Teşhis Raporlama; WMI (OPOS ve JavaPOS) ve MBeans (JavaPOS) uyumlu Ana Makineden İndirme; IBM Systems Director, Wavelink® Avalanche® ve diğer ERP yönetim çözümlerini destekler

## KAYIP ÖNLEME

<b>ALL-WEIGHTS™ TARTI TEPSİSİ</b>	Büyük ürünlerin doğru ve kolay tartılması için dahili dikey ve yatay terazi tepsi yüzeyleri ile artan aktif tartı alanı.
<b>SCALESENTRY™ FİREZLEME/ÖNLEME SİSTEMİ</b>	Ayarlanabilir görsel / işitsel göstergeler, tartma yüzeyinin dışına yerleştirilmiş ürünleri algılar
<b>EAS ÖZELLİKLERİ</b>	Sensörmatik: Sensörmatik AMB-9010/IPS ve AMB-5194 antenli ScanMax® Pro EAS Deaktivasyon Kontrolörleriyle Datalogic SmartSentry™ Bellemin teknolojisini; İyi Okuma / EAS Durum Göstergeleri

## OPTIONAL FEATURES

<b>MAGELLAN TARTI TEKNOLOJİSİ</b>	Checkpoint Sistemleri: Dahili EAS donanımı Counterpoint IX ve Evolve D11 modelleri ile çalışır; Sensormatic: Doğru Okuma Bildirimi
<b>ÇİFT ARALIKLI TARTI</b>	Minimum Artım: Aralık 1: 0,002 kg; Aralık 2: 0,005 kg; Tartı Kapasitesi: Aralık 1: 0 - 6,0 kg; Aralık 2: 6,0 - 15,0 kg
<b>TEK ARALIKLI TARTI</b>	Minimum Artım: 0,005 kg; Tartı Kapasitesi: 0 - 15,0 kg

## FİZİKSEL ÖZELLİKLER

<b>BOYUTLAR</b>	Derinlik (Tezgahın Altında) : 10,2 cm Yükseklik (Tezgah Üstünde): 13,0 cm Uzunluk (Model Göre): 939401 (Kısa, Sadece Tarayıcı): 35,6 cm 939403 (Orta, Sadece Tarayıcı): 40,1 cm 939405 (Uzun, Sadece Tarayıcı): 50,8 cm 939404 (Orta, Tarayıcı/Tartı): 40,1 cm 939406 (Uzun, Tarayıcı/Tartı): 50,8 cm Genişlik: 29,2 cm
<b>GÖSTERGELER</b>	Ses: 85 dB Hoparlör; Ayarlanabilir Ton ve Ses Yüksekliği; WAV dosya formatlarını destekler; Görsel: Tüm okuma açılarından iyi Okuma onayı; Tartı sıfır merkezi; ScaleSentry olayı; Sensörmatik EAS durumu

## OKUMA PERFORMANSI

<b>RESİM YAKALAMA</b>	Yatay ve Dikey Pencere Grafik Formatları: BMP, JPEG; Gri tonlama: 256, 16, 2
<b>AYDINLATMA</b>	Çoklu Dağınık LED'ler: Göz rahatlığı için optimize edilmiş oryantasyon ve dalgaboyu
<b>OKUMA KAPSAMI</b>	Bütün açılardan kusursuz doğrusal ve 2D kod okuma (5 taraf artı Müşteri Hizmetleri Tarayıcı)

## GÜVENLİK VE YASAL DÜZENLEMELER

<b>AJANS ONAYLARI</b>	Ürün, kullanım amacıyla ilgili tüm güvenlik şartlarına ve yasal düzenlemelere uygundur. Sertifikaların tam listesi için bu ürünün Hızlı Başvuru Kılavuzuna bakabilirsiniz.
<b>ÇEVRESEL UYUM</b>	Çin RoHS direktifine uygundur; AB RoHS direktifine uygundur; R.E.A.C.H. - EC1907/2006 yönetmeliğine uygundur

## YARDIMCI UYGULAMALAR

<b>SCANALYZER YARDIMCI PROGRAMI</b>	Scanalyzer Ekrandan Programlama (OSP) konfigürasyon yazılımını ücretsiz olarak indirebilirsiniz.
<b>OPOS / JavaPOS</b>	JavaPOS Yardımcı Programlarını ücretsiz indirebilirsiniz. OPOS Yardımcı Programlarını ücretsiz indirebilirsiniz.

## GARANTİ

<b>GARANTİ</b>	1 Yıllık Fabrika Garantisi
----------------	----------------------------

## AKSESUARLAR



90ACC0102 Uzak Tartım Göstergesi, Çift Başlık - İngiliz  
90ACC0104 Uzak Tartım Göstergesi, Çift Başlık - Metrik



90ACC0103 Uzak Tartım Göstergesi, Çift Başlık - İngiliz  
90ACC0105 Uzak Tartım Göstergesi, Çift Başlık - Metrik



90ACC0169 Müşteri Hizmetleri Tarayıcı (CSS)



90ACC0170 CSS; Çok Yönlü Montaj özelliğiyle



90ACC0174 CSS; Başlık Tarafına Montaj özelliğiyle



90ACC0175 CSS; Başlık Arkasına Montaj özelliğiyle